



# LOFTY NA POMPACH

40

Numer  
budynku

3

Piętro

12

Numer  
lokalu

3

Liczba  
pokoi

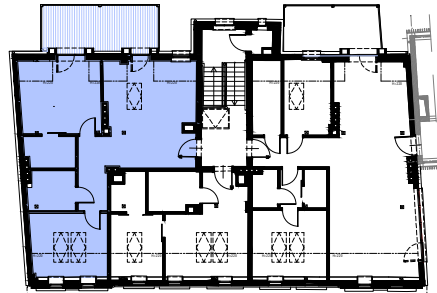
76.44

Powierzchnia  
wew. (m<sup>2</sup>)

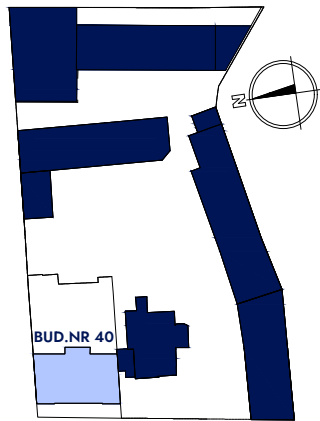
ICC REAL  
ESTATE

ICC REAL ESTATE sp z o.o.  
ul. Narutowicza 38  
64-100 Leszno  
www.icc-re.com

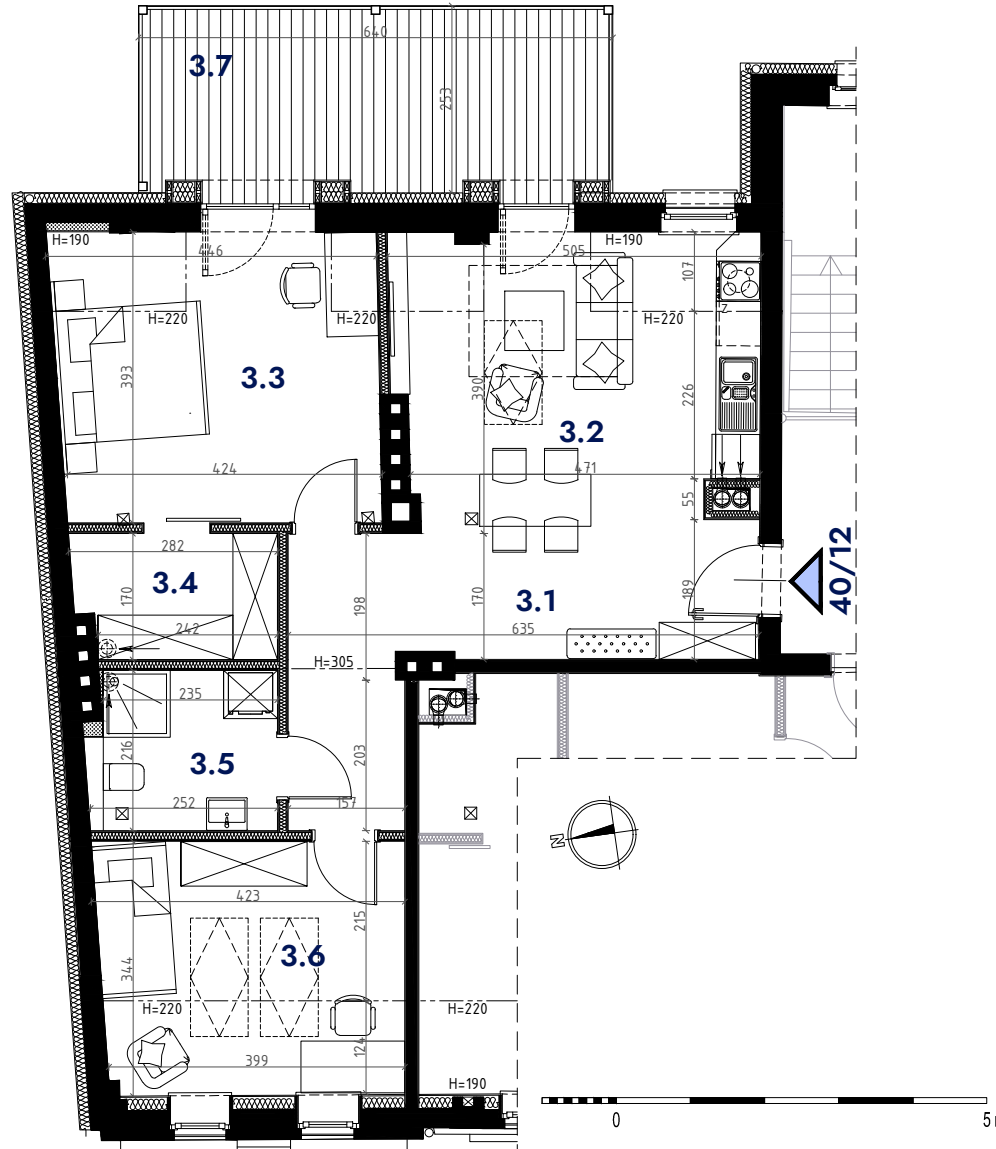
Biuro Architektoniczne:  
ARCHITEKA Mariusz Popiołek



BUDYNEK NR 40 PODDASZE



LOKALIZACJA



## LOKAL NR 40/12 <

PRZEDPOKÓJ	3.1
14.44 m <sup>2</sup>	
14.44 m <sup>2</sup> (pow. podłogi)	
SALON + ANEKS KUCHENNY	3.2
17.25 m <sup>2</sup>	
19.14 m <sup>2</sup> (pow. podłogi)	
SYPIALNIA	3.3
15.71 m <sup>2</sup>	
17.04 m <sup>2</sup> (pow. podłogi)	
GARDEROBA	3.4
4.52 m <sup>2</sup>	
4.52 m <sup>2</sup> (pow. podłogi)	
LAZIENKA	3.5
5.34 m <sup>2</sup>	
5.34 m <sup>2</sup> (pow. podłogi)	
POKÓJ	3.6
11.48 m <sup>2</sup>	
14.03 m <sup>2</sup> (pow. podłogi)	
<b>SUMA</b>	<b>68.74 m<sup>2</sup></b>

### SUMA:

- 1) pow. podłogi 74.51 m<sup>2</sup>
- 2) pow. podłogi wewnętrzna 77.08 m<sup>2</sup>

## BALKON <

BALKON	3.7
14.60 m <sup>2</sup>	

Rodzaj, wymiary i usytuowanie wyposażenia lokalu stanowią przykładowy model funkcjonalny i nie stanowią projektu architektonicznego aranżacji. Podane wymiary mają charakter orientacyjny, ostateczne wymiary będą znane po wybudowaniu mieszkania i po pomiarach geodezyjnych. Powierzchnia wewnętrzna - to powierzchnia mieszkania w stanie wykończonym (z tynkami), łącznie z powierzchnią pod ścianami działowymi nadającymi się do wyburzenia. Powierzchnia użytkowa pomieszczeń podana w stanie wykończonym. Kształt i wielkość zaproponowanych urządzeń oraz wyposażenia technicznego lokalu ma charakter orientacyjny, a ich lokalizacja powiązana jest z projektowaną infrastrukturą instalacyjno-techniczną w budynku. Umieszczenie pomieszczeń ma charakter ilustrujący gabaryty przestrzeni i nie stanowi oferty handlowej. Podana na karcie powierzchnia pomieszczeń jest powierzchnią projektowaną i może nieznacznie odbiegać od powierzchni w zrealizowanym obiekcie.